

# COVID-19: „THE NEW NORMAL“ - KEEPING EVERYONE SAFE

## HYGIENE- UND PRÄVENTIONSKONZEPT AUSSTELLER UND VERANSTALTER

Die Maßnahmen zur sicheren und kontrollierten Durchführung von  
Veranstaltungen von Reed Exhibitions Österreich



# ALLGEMEINE VERHALTENS- MASSNAHMEN

Um die Gesundheit und Sicherheit aller Beteiligten bei der Durchführung von Messen und Veranstaltungen zu gewährleisten, hat Reed Exhibitions Österreich (RX) ein umfassendes Hygiene- und Präventionskonzept erstellt. Dieses basiert auf den aktuell gültigen Vorgaben der Österreichischen Behörden und den Empfehlungen der WHO. Dieses Konzept unterliegt laufenden Anpassungen an die jeweils aktuellen Verordnungsbedingungen.

Zur Erleichterung Ihrer Veranstaltungsplanung und -umsetzung haben wir wichtige Empfehlungen bzw. verpflichtende Maßnahmen zusammengefasst.

Bitte beachten Sie, dass RX keine Verantwortung für Ihre Hygiene- und Sicherheitsmaßnahmen während Ihrer Veranstaltung bzw. an Ihrem Ausstellungsstand übernehmen kann. Für die Umsetzung der erforderlichen

Maßnahmen ist ausschließlich der Standbetreiber verantwortlich.

Bei weiteren Fragen kontaktieren Sie bitte Ihre direkten Ansprechpartner bei RX Österreich oder die Präventionsbeauftragten!

## EMPFEHLUNGEN FÜR DEN STANDBAU:

- Planen Sie Ihren Messestand so auf, dass die Einhaltung der Mindestabstände am Stand zu jeder Zeit gewährleistet ist. Die Anzahl der maximal möglichen gleichzeitigen Besucher/-innen am Stand ergibt sich durch die Größe der Freifläche des Standes. Je mehr frei begehbare Fläche eingeplant ist, desto mehr Besucher/-innen wird der Zugang am Messestand ermöglicht.
- Um den in der Verordnung geforderten Mindestabstand von

- 1 Meter jederzeit gewährleisten zu können, ist ein Platzbedarf von 2,32 m<sup>2</sup> pro Person erforderlich. Zusätzlich zur Einhaltung des Mindestabstandes ist von allen Personen ein MNS zu tragen. Alternativ dazu kann eine räumliche Trennung angebracht werden, die dem Schutzniveau des MNS gleich kommt (z.B. Plexiglasscheibe)
- Wenn baulich möglich, planen Sie getrennte Zu- und Abgänge an Ihrem Stand ein. Dies minimiert eine Überschneidung der Besucherströme zu/von Ihrem Stand.
  - Bei größeren Messeständen platzieren Sie ggf. eine Person beim Zugang, um die Anzahl der Besucher am Stand zu steuern.
  - Bei Sitzbereichen am Stand sind die Abstände zwischen den Sitzgelegenheiten so zu wählen, dass ein Mindestabstand zwischen den Personen von mindestens 1 Meter gewährleistet ist.

Ist die Einhaltung des Mindestabstands nicht möglich, sind auch andere Schutzvorrichtungen wie z.B. Plexiglasscheiben zulässig.

- Platzieren Sie Ausstellungsexponate mit ausreichend Freifläche am Stand.
- Um die Gangbreiten nicht unnötig zu reduzieren, sind Beratungsgespräche über die Standflächen hinweg nicht gestattet. Bitte berücksichtigen Sie dies bei Ihrer Standplanung.
- Sollten Sie doppelgeschossige Stände planen, berücksichtigen Sie ausreichend breite Treppen oder ermöglichen Sie einen Einbahnverkehr.

**TIPP:** Die Mitarbeiter/-innen der Firma STANDout unterstützen Sie gerne bei der Planung Ihres Individualstandes. Bei Interesse besuchen Sie bitte [www.standout.eu](http://www.standout.eu)

# EMPFEHLUNGEN FÜR IHREN SICHEREN MESSEAUFTTRITT

Um sicherzustellen, dass sich Teilnehmer/-innen, Besucher/-innen sowie Personal sicher am gesamten Gelände bewegen können, sind folgende allgemeinen Verhaltensregeln zu beachten:



Bleiben Sie zu Hause, wenn Sie sich krank oder unwohl fühlen.



Waschen und desinfizieren Sie sich regelmäßig die Hände.



Bitte achten Sie zu jeder Zeit auf das Tragen eines Mund-Nasen-Schutzes.



Niesen und husten Sie in Ihre Armbeuge bzw. in ein Papiertaschentuch.



Bei plötzlichem Auftreten von Krankheitssymptomen suchen Sie umgehend den anwesenden Sanitätsdienst auf.



Verzichten Sie auf direkten Körperkontakt sowie Händeschütteln.

## AUF- UND ABBAU



- + Registrieren und dokumentieren Sie die Daten aller mitwirkenden Personen. Dies ist notwendig, um bei Bestätigung eines Verdachtsfalles eine lückenlose Verfolgung der Kontaktketten zu gewährleisten. Klären Sie diese Personen auf, dass in diesem Fall ihre Daten an die örtliche Gesundheitsbehörde übergeben werden.
- + Der behördlich vorgegebene Mindestabstand von 1 Meter ist auch während der Auf- und Abbauphase einzuhalten. Zusätzlich ist ein MNS zu tragen..
- + Sorgen Sie für ausreichend Desinfektionsmittel für Hände sowie Arbeitsgeräte.
- + Die verwendeten Geräte und Werkzeuge müssen personalisiert sein oder vor der Weitergabe desinfiziert werden.
- + Informieren Sie alle mitwirkenden Firmen über die geltenden Hygiene- und Präventionsmaßnahmen.

## MESSE/AUSSTELLUNG



- + Registrieren und dokumentieren Sie die Daten aller mitwirkenden Personen. Dies ist notwendig, um bei Bestätigung eines Verdachtsfalles eine lückenlose Verfolgung der Kontaktketten zu gewährleisten. Klären Sie diese Personen auf, dass in diesem Fall ihre Daten an die örtliche Gesundheitsbehörde übergeben werden.
- + Schulen Sie das Standpersonal vor Beginn der Veranstaltung ausreichend auf die herrschenden Hygiene- und Sicherheitsmaßnahmen.
- + Sorgen Sie für ausreichend Hand- und Reinigungs-/ Desinfektionsmittel am Stand.
- + Achten Sie am Messestand auf einen Abstand von 1 Meter zu anderen Personen.
- + Ist die Einhaltung des Mindestabstands nicht möglich, ist auch die Einrichtung von Schutzvorrichtungen (wie z.B. Plexiglasscheiben) zulässig.

# EMPFEHLUNGEN FÜR IHREN SICHEREN MESSEAUFTTRITT

## MESSE/AUSSTELLUNG



- + Reinigen Sie Kontaktflächen wie Tische, Vitrinen oder Ausstellungsstücke regelmäßig sowie nach jedem Besucher/ jeder Besucherin.
- + Bringen Sie Ihren persönlichen Mund-Nasen-Schutz mit und sorgen Sie für eine ausreichende Anzahl an MNS für Ihre Mitarbeiter/-innen.
- + Verzichten Sie auf das Anbieten von Snacks aus offenen Behältnissen (Nüsse, Chips, Kekse). Das Verteilen in in geschlossenen, individuellen Verpackungseinheiten ist zulässig.
- + Events am Stand außerhalb der Messezeiten sind nicht gestattet.
- + Arbeiten Sie, wenn möglich, mit kleinen, getrennten Teams am Stand.

## GASTRONOMIE-

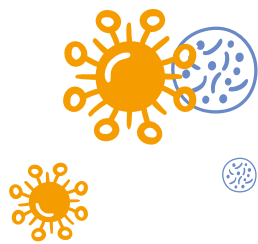


- + Für jegliche Art der Verabreichung von Speisen und Getränken (auch am Messestand) ist die jeweils gültige gesetzliche Regelung für das Gastgewerbe einzuhalten.
- + Unsere Gastronomiepartner sorgen für eine reibungslose Umsetzung der geltenden Verordnungen.

## MASSNAHMEN BEI INFEKTIONSVERDACHT



- + Die betroffene Person wird umgehend in den Quarantänebereich gebracht.
- + Das medizinische Personal entscheidet, ob die betroffene Person die Veranstaltung weiter besuchen darf oder andere Maßnahmen ergriffen werden müssen.
- + Das medizinische Personal entscheidet, ob die Covid-19-Rettungskette in Gang gesetzt wird.



Bei Fragen wenden Sie sich bitte an Ihre direkten Ansprechpersonen bei RX Österreich bzw. unsere Präventionsbeauftragten:

#### **COVID-19-PRÄVENTIONSBEAUFTRAGTE**

Denis Smajlagic  
Denis.smajlagic@reedexpo.at  
+43 1 72720 2712

Susanne Zehntner  
susanne.zehntner@reedexpo.at  
+43 1 72720 2301

Friedrich Wallner  
friedrich.wallner@reedexpo.at  
+43 662 4477 2222

**WE CARE!  
STAY SAFE!**



[www.reedexpo.at](http://www.reedexpo.at)  
[www.messe.at](http://www.messe.at)